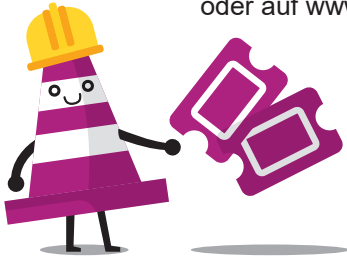


# Antrag für die Treueaktion Baustelle RB 50

Für die Bauarbeiten  
ab 06. Januar bis  
25. Oktober 2020

Bitte in Druckbuchstaben und vollständig ausfüllen.  
Sie können den Antrag **ausschließlich einmalig** stellen.  
Hinweise zu den Teilnahmebedingungen erhalten Sie bei Ihrem Abo-Vertragspartner  
oder auf [www.eurobahn.de/sev-rb50](http://www.eurobahn.de/sev-rb50)



DB-Abokunden können sich gern auch formlos ohne ausgefüllten Antrag  
an das Abo-Center NRW wenden:  
Postfach 80 03 29, 21003 Hamburg  
Telefon 0800 0464646 (Täglich von 8:00 Uhr bis 20:00 Uhr)  
(20 ct/Anruf aus dem Festnetz, Tarife bei Mobilfunk max. 60ct/Anruf)  
E-Mail: [abo-westfalentarif@bahn.de](mailto:abo-westfalentarif@bahn.de)

**VERLÄNGERT**  
bis 25. Oktober

## Informationen zu Ihrem Abo

Kunden, die ein Abo für einen Ort, eine Stadt oder eine Gemeinde haben, können leider nicht an der Treueaktion teilnehmen.

### Art des Abos

**Ich habe ein Abo für eine Strecke von A nach B.**

Notieren Sie Ihre Abo-Strecke:

(Die Ortsnamen befinden sich auf Ihrem Ticket bzw.  
in Ihren Vertragsunterlagen)

VON (Ort / Gemeinde)

nach (Ort / Gemeinde)

Einstieg (Bahnhof / Haltestelle)

ggf. Umstieg (Bahnhof / Haltestelle)

Ausstieg (Bahnhof / Haltestelle)

**Ich habe ein Abo für ein Netz.** (Das Netz können Sie von Ihrem Ticket bzw. aus Ihren Vertragsunterlagen ablesen.)

Bitte geben Sie den Ein- und Ausstieg für die von der Streckensperrung betroffenen Zuglinie an:

Einstieg (Bahnhof / Haltestelle)

ggf. Umstieg (Bahnhof / Haltestelle)

Ausstieg (Bahnhof / Haltestelle)

### Abo-Typ

Ich besitze folgendes Abo: (Der Name des Abos befindet sich auf Ihrem Ticket.)

Abo

FirmenAbo <sup>1)</sup>

9 UhrAbo

GroßkundenAbo<sup>1)</sup>

FunAbo (Hinweis: Minderjährige brauchen  
die Unterschrift des gesetzlichen Vertreters!)

9 Uhr Großkunden Abo <sup>1)</sup>

60plusAbo

JobTicket Westfalen <sup>1)</sup>

FahrradAbo

JobTicket Westfalen plus <sup>1)</sup>

1. Klasse Aufpreis Abo / Job

Anderes Abo

<sup>1)</sup>Geben Sie an, über welches Unternehmen, über welche  
Institution o. über welchen Verein Sie Ihr Abo beziehen.

**Ausgabestelle Ihres Abos** (Geben Sie hier an, bei welchem Verkehrsunternehmen / welcher Tarifgemeinschaft Sie Ihr Abo abgeschlossen haben.)

DB Vertrieb – Abo-Center NRW

Stadtwerke Münster

RVM -Regionalverkehr Münsterland

Andere:

**Preisstufe Ihres Abos** (Die Preisstufe können Sie von Ihrem Ticket ablesen, zum Beispiel 4T)

## Persönliche Angaben

### Angaben zum Abovertrags-Inhaber

Anrede	Name *	Vorname *
<input type="radio"/> Herr <input type="radio"/> Frau	<input type="text"/>	<input type="text"/>
Straße und Hausnummer *		Kunden-/Vertragsnummer *
<input type="text"/>		<input type="text"/>
Postleitzahl und Ort *		Geburtsdatum* (bei Minderjährigen Unterschrift und Angaben des gesetzlichen Vertreters erforderlich)
<input type="text"/>		<input type="text"/>
E-Mail *	Telefon (wichtig bei Rückfragen)	
<input type="text"/>	<input type="text"/>	

### Angaben eines gesetzlichen Vertreters (Angabe nur bei minderjährigen Antragstellern erforderlich.)

Anrede	Name *	Vorname *
<input type="radio"/> Herr <input type="radio"/> Frau	<input type="text"/>	<input type="text"/>
Straße und Hausnummer *		Geburtsdatum *
<input type="text"/>		<input type="text"/>
Postleitzahl und Ort *		
<input type="text"/>		
E-Mail *	Telefon (wichtig bei Rückfragen)	
<input type="text"/>	<input type="text"/>	

### Angaben zum Konto-Inhaber

Anrede	Name *	Vorname *
<input type="radio"/> Herr <input type="radio"/> Frau	<input type="text"/>	<input type="text"/>
Straße und Hausnummer *		Geburtsdatum
<input type="text"/>		<input type="text"/>
Postleitzahl und Ort *		
<input type="text"/>		
Kreditinstitut *	IBAN *	BIC *
<input type="text"/>	<input type="text"/>	<input type="text"/>

## Datenschutz

- Die sich aus dem Antrag ergebenden Daten und Informationen werden beim angegebenen Aussteller Ihres Abso zur rechtmäßigen Aufgabenerfüllung (Abwicklung der Treueaktion Baustelle) gem. den geltenden Vorschriften zum Datenschutz verarbeitet und für die kaufmännische Abwicklung an einen Dienstleister, der auf die Einhaltung des Datenschutzes verpflichtet wurde, weitergeleitet – dies umfasst ebenso rechtlich zulässige und alle rechtlich vorgegebenen Übermittlungen.
- Soweit gesetzlich zulässig werden für Werbezwecke oder Markt- und Meinungsforschungszwecke erforderliche Daten auf Grundlage des berechtigten Interesses des NWL, Nahverkehr Westfalen-Lippe, verwendet. **Hierzu weisen wir ausdrücklich auf das Widerspruchsrecht nach Art. 21 EU-DSGVO hin.**
- Weitere Informationen zum Umgang mit personenbezogenen Daten finden Sie auf der Internetseite der eurobahn: <https://www.eurobahn.de/datenschutz/> sowie bei den Abo-Vertragspartnern.

### Ort und Datum

### Unterschrift des Antragstellers

(bei Minderjährigen zusätzlich Unterschrift des gesetzlichen Vertreters erforderlich)

\* Pflichtangaben

## Ihr Ticket

Bitte kleben Sie in dieses Feld ein abgelaufenes Original-Ticket oder eine Kopie Ihres Tickets auf.\*

## Unterschrift

Die Teilnahmebedingungen der Treueaktion Baustelle habe ich unter [eurobahn.de/sev-RB50](http://eurobahn.de/sev-RB50) gelesen. Ich erkenne diese ausdrücklich an.

**Ort und Datum**

**Unterschrift des Antragstellers**

### Achtung: Nur bei minderjährigen Antragstellern!

Als gesetzlicher Vertreter willige ich ein, dass der genannte Antragsteller diesen Antrag zu den gültigen Teilnahmebedingungen stellen darf. Ich erkenne an, dass ich für den Antragsteller hafte.

**Ort und Datum**

**Unterschrift des gesetzlichen Vertreters**

### Hinweis:

Bitte füllen Sie den Antrag vollständig aus und schicken Sie ihn in einem ausreichend frankierten Umschlag an das ausstellende Unternehmen Ihres Abo (z.B. DB Vertrieb, Stadtwerke Münster, RVM). Alternativ können Sie Ihren Antrag einscannen und ihn als PDF an das entsprechende Unternehmen schicken. Detaillierte Adressen stehen Ihnen in Kürze auf [eurobahn.de](http://eurobahn.de) zur Verfügung.

**Die Antragsfrist endet am 01.11.2020.**

Treueaktion Baustelle – eine Initiative von:



Nahverkehr Westfalen-Lippe  
Geschäftsstelle Unna | Friedrich-Ebert-Str. 19 | 59425 Unna



KEOLIS Deutschland GmbH & Co. KG  
Immermannstraße 65c | 40210 Düsseldorf